

THEATERBUS FLENSBURG

## ROXY UND IHR WUNDERTEAM

Fußballoperette von Paul Abraham

THEATERBUS LÜBECK

## DIE LUSTIGE WITWE

im Theater Lübeck

OPERNHAUS KIEL

## DIE FLEDERMAUS

Spritzige Operette von Johann Strauß

MUSIK DER KULTUREN  
**LIEDER ZUM FÜRCHTEN**

Georg Kreisler Abend  
mit Volkmar Helbig  
und Sven Zimmermann



[www.volksbuehne-kiel.de](http://www.volksbuehne-kiel.de)



## Einladung zur Mitgliederversammlung

Zur turnusgemäßen Jahreshauptversammlung der Volksbühne Kiel e. V. lade ich Sie im Namen des Vorstands ein. Auch Gäste sind willkommen.

**Montag, 17. Februar 2025, 18 Uhr**

**Kantine des Kieler Opernhauses**  
Rathausplatz 4, 24103 Kiel  
Nebeneingang Rathausplatz

Satzungsgemäß erfolgt die Einladung durch Veröffentlichung im Mitglieder-magazin inkultur mit Angabe der zu behandelnden Tagesordnungspunkte.

### Tagesordnung:

1. Eröffnung, Begrüßung, Feststellung der ordnungsgemäßen Einladung und der Beschlussfähigkeit sowie Genehmigung der Tagesordnung
2. Geschäftsbericht des Vorsitzenden und des Vorstands
3. Kassenbericht und Jahresabschluss 2023/2024  
- Schriftliche Vorlagen werden auf der Jahreshauptversammlung vorgelegt.
4. Bericht der Revisoren
5. Aussprache über die Berichte
6. Entlastung des Vorstands
7. Wahlen:  
- Wahl von vier Vorstandsmitgliedern  
- Wahl von drei Revisorinnen/Revisoren
8. Haushalt für die Spielzeit 2024/2025
9. Anträge der Mitglieder  
- Anträge können bis sieben Tage vor der Mitgliederversammlung beim Vorstand eingereicht werden.
10. Verschiedenes

Volksbühne Kiel e. V.  
Wolfgang Röttgers,  
1. Vorsitzender

### SERVICE

#### Service-Nummer:

0431/9827890

Anrufbeantworter rund um die Uhr

**E-Mail:** [info@volksbuehne-kiel.de](mailto:info@volksbuehne-kiel.de)

**Internet:** [www.volksbuehne-kiel.de](http://www.volksbuehne-kiel.de)

### WIR SIND FÜR SIE DA

Montag bis Freitag 10 bis 13 Uhr

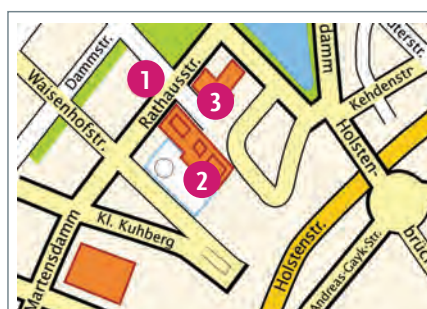
Volksbühne Kiel e. V.

Rathausstraße 2 | Erdgeschoss  
24103 Kiel

### IMMER BESTENS INFORMIERT: NEWSLETTER ABONNIEREN!

Wer zusätzlich über aktuelle Angebote und Last-Minute-Preise informiert werden möchte, abonniert den Newsletter der Volksbühne Kiel unter [www.volksbuehne-kiel.de/Newsletter/](http://www.volksbuehne-kiel.de/Newsletter/).

### ANFAHRT



1. Volksbühne Kiel, 2. Rathaus,  
3. Opernhaus

### IMPRESSUM

inkultur, herausgegeben von der  
Volksbühne Kiel e. V., Rathausstraße 2, 24103 Kiel

**1. Vorsitzender:** Wolfgang Röttgers (V.i.S.d.P.)

**Mitarbeiterinnen:** Silke Broxtermann, Susanne Reimer

**Redaktion:** Wolfgang Röttgers, Susanne Reimer  
und Lisa Katharina Varnholt

**Layout:** Lisa Katharina Varnholt,  
auf der Grundlage eines Gestaltungskonzepts  
der HKS+B Werbeagentur Hamburg

**Druck:** PerCom Vertriebsgesellschaft GmbH,  
Am Busbahnhof 1, 24784 Westerrönfeld

Änderungen vorbehalten.

Haftung für fehlerhafte Daten ausgeschlossen.



## Liebe Mitglieder,

wir wünschen Ihnen allen ein gutes, erfolgreiches und gesundes Jahr 2025. Lassen Sie uns gemeinsam für die Unterstützung der Kultur streiten, lassen Sie uns gemeinsam für unsere Demokratie streiten, gehen sie zur Wahl am 23. Februar 2025 und unterstützen Sie die demokratischen Parteien.

Lassen Sie uns gemeinsam auch in diesem Jahr Spaß, gute Unterhaltung und Anregungen durch die Angebote des Theaters haben. Wir freuen uns sehr darüber, dass wir, sowohl aus dem Spielplan des Theaters Lübeck als auch dem des Landestheaters Schleswig-Holstein Angebote für Sie machen können.

Am 7. März 2025 geht es mit dem Bus nach Flensburg zur Fußball-Operette „Roxy und ihr Wunderteam“. Diese wunderbare, schmissige Operette von Paul Abraham bietet Ihnen großartige Melodien und mit Sicherheit reichlich Spaß. Weiter geht's dann am 12. April 2025 nach Lübeck zu „Die lustige Witwe“ von Franz Lehár. Hier hat man den bekannten Stoff in besonderer Form aufbereitet, was mit Sicherheit Freude machen wird.

Am 24. Mai 2025 geht es noch einmal ins Landestheater Schleswig-Holstein nach Rendsburg. Der extra für das Landestheater produzierte „Fischbrötchen-blues“ bietet einen Heimatabend mit Musik. Gute Unterhaltung ist garantiert.

Hinweisen möchten wir auch noch auf unsere Mitgliederversammlung, die am Montag, 17. Februar 2025, 18 Uhr, in der Kantine des Opernhauses stattfindet. Wir freuen uns über Ihr Kommen.

Bleiben Sie hoffnungsvoll und optimistisch!

Herzlichen Gruß

**Wolfgang Röttgers**

1. Vorsitzender

und das Team der Volksbühne Kiel e. V.

## VOLKSBUHNE INTERN

### Neues Gesicht in der Geschäftsstelle



Silke Broxtermann ist seit dem 15. November 2024 neben Susanne Reimer in der Geschäftsstelle der Volksbühne Kiel tätig. Einigen Besuchern der Niederdeutschen Bühne wird Frau Broxtermann bekannt vorkommen, da sie auch als Laiendarstellerin bei einigen Stücken des Niederdeutschen Theaters mitwirkt. So wird sie beispielsweise auch die Titelrolle in dem Stück „Fro Pieper läßt gefährlich“ übernehmen, das am 22. März 2025 im Theater am Wilhelmplatz Premiere feiert.



## Tanz auf dem Vulkan

Der Komparse Horst H. alias Wolfgang Röttgers präsentiert sein neues Programm. Am Flügel begleitet wird das Mitglied der früheren Kabarettgruppe „Staatisten“ und ehemalige Stadtrat für Kultur der Landeshauptstadt Kiel von der Gesangspädagogin und Musikerin Judith Bauer-Volkheimer.

Horst H. steht über viele Jahrzehnte im Schatten der großen Stars. Jetzt will er selbst ins Rampenlicht, liebt den Schlager und die Frauen.

Eine Revue über das wechselvolle Leben bekannter Künstlerinnen und Künstler in schwieriger Zeit. Zwischen Widerstand und Anpassung, zwischen Fliehen und Standhalten. Dabei haben auch schwere Zeiten oft komische Seiten.

Der Komparse Horst H. nutzt die Show, um sich als großer Künstler in Szene zu setzen. Kann das gelingen?

### TERMIN:

Freitag, 21. März 2025, 19 Uhr

Sonntag, 30. März 2025, 19 Uhr

KulturForum Kiel

Andreas-Gayk-Straße 31, 24103 Kiel

Preis: 18 € (Abendkasse 22 €)

### Titelmotiv: Die Fledermaus

Auf dem Titelfoto sehen Sie Xenia Cumento als Adele und Tänzerinnen in der Operette „Die Fledermaus“ von Johann Strauß im Opernhaus Kiel. Foto: Olaf Struck.



# When Swing was King!

Doc Koehler's Sultans Of Swing

**B**eim Thema Swing macht ihnen keiner was vor: Die Sultans Of Swing sind im Norden eine unbestrittene Jazzgröße. So urteilt die Presse über eine Band, die seit 1998 in Sachen Musik der 30er und 40er Jahre unterwegs ist.

Keine Frage: Swing ist in! Die absolut tanzbare Musik von Count Basie, Duke Ellington, Frank Sinatra oder Glenn Miller erlebt zurzeit ein bemerkenswertes Revival – und das über alle Altersgrenzen hinweg.

Die Sultans Of Swing mit Arvid Maltzahn (Posaune), Heiko Quistorf (Trompete) Sebastian Albrecht (Saxophone), Jens Tolksdorf (Saxophone), Vera von Reibnitz (Piano), Christian Deckert (Bass), Ole Seimetz (Schlagzeug) und Gitarrist und Bandleader Jens Köhler klingen dank ihrer maßgeschneiderten Arrangements oft wie eine komplette Bigband. Bei den Sultans Of Swing erwartet das Publikum eine mitreißende Show.

### TERMIN

Montag, 24. Februar 2025, 19 Uhr

Opernhaus Kiel, 1. Rang-Foyer  
Rathausplatz, Haupteingang Oper

#### Preise:

Mitglieder: 22 €, erm. 20 €

Gäste: 27 €, erm. 25 €

# Lieder zum Fürchten

Georg Kreisler Abend mit Volkmar Helbig und Sven Zimmermann



**L**ieder zum Fürchten – poetisch eingerahmt – so der Titel, den Sven Zimmermann und Volkmar Helbig ihrem Kreisler-Abend gegeben haben. Volkmar – ein Kreisler-Fan seit Studententagen und Sven – gelernter Bassist und Vollblut-Entertainer (Godewind und Deutschrockband) – haben sich für den Abend viel vorgenommen!

Ersteinmal sollen die alten, bösen Lieder (die unvergesslichen „Everblacks“) von Georg Kreisler erklingen. Aber dann soll auch ein Blick geworfen werden auf den Menschen, Kabarettisten und vielfach ausgezeichneten Poeten Kreisler, der es wie kein anderer verstanden hat,

die blutrünstigsten Abscheulichkeiten, die bissigsten Politikkritiken aber auch die romantischsten Absurditäten mit dem Charme seiner Wiener Sprache zu präsentieren.

### TERMIN

Montag, 17. März 2025, 19 Uhr

Opernhaus Kiel, 1. Rang-Foyer  
Rathausplatz, Haupteingang Oper

#### Preise:

Mitglieder: 18 €, erm. 16 €

Gäste: 23 €, erm. 21 €

# Hommage à George Gershwin

Mit Esther Lorenz und Thomas Bergler (Piano)

George Gershwin, am besten bekannt durch „Porgy and Bess“ oder „Rhapsody in Blue“ hat in den zwei Jahrzehnten seiner Schaffenszeit unzählige Musicals und Broadway-Shows geschrieben. Aus diesem reichen Fundus hat Sängerin Esther Lorenz ein Programm zusammengestellt, das die vielen Seiten Gershwins zeigt – die melancholische, lustige, temperamentvolle und sanfte. Melodien, die durch Fred Astaire und Ginger Rogers tanzbar wurden.

Esther Lorenz erzählt von den Anfängen des Sohnes russischer Einwanderer, seiner Liebe zum Jazz, dem Konflikt als klassischer Komponist anerkannt zu werden und gleichzeitig seiner Liebe zum Broadway treu zu bleiben.

Lieder wie „Someone to watch over me“ und „Swanee“ sind zu hören, genauso wie Auszüge aus „Porgy and Bess“. Eine

Hommage an einen Komponisten, dem auf elegante Weise der Spagat zwischen Jazz und Klassik gelungen ist.



Foto: Mirjam Schwarz

## TERMIN

Montag, 19. Mai 2025, 19 Uhr

Opernhaus Kiel, 1. Rang-Foyer  
Rathausplatz, Haupteingang Oper

### Preise:

Mitglieder: 22 €, erm. 20 €

Gäste: 27 €, erm. 25 €

Anzeige



**Die schönsten Momente werden noch schöner, wenn man sie gemeinsam erlebt.**

Daher engagieren wir uns in unzähligen Kunst- und Kulturprojekten - vom Kinderchor über Laientheater bis hin zum Sinfoniekonzert. Und sorgen so für jede Menge Gänsehautmomente.

Weil's um mehr als Geld geht.  
[foerde-sparkasse.de](https://foerde-sparkasse.de)

# Gänsehaut schafft man gemeinsam.



Förde Sparkasse

# THEATERBUS

## ROXY UND IHR WUNDERTEAM

Fußballoperette von Paul Abraham

Ungarns Spitzenkicker haben soeben einen fulminanten Sieg im Spiel um den Meistertitel in London eingefahren. Die Jungs müssen sich im Trainingscamp am Plattensee auf das wichtige Rückspiel vorbereiten. Dort schleicht sich die englische Millionenerbin Roxy ein und sorgt für erotische Kapriolen. Mitreißende Melodien mit Ohrwurmqualitäten und schmissig-jazzige Modetänze lassen den Rang zur Fankurve werden, und am Ende steht es 3:1 für die Liebe.

**Termin:** Freitag, 7. März 2025, 19.30 Uhr  
Theater Flensburg

**Abfahrt:** 17 Uhr ab Exerzierplatz

**Preis pro Person:** (inkl. Ticket, Busfahrt und Begleitung durch die Volksbühne)

**Mitglieder:** 69 €

**Gäste:** 74 €



FLensburg



Lübeck

## DIE LUSTIGE WITWE

Operette von Franz Lehár

Die lustige Witwe, das ist Hanna Glawari. Sie hat reich geerbt und kann es sich nun gut gehen lassen und die Salons der Pariser Upper Class unsicher machen. Wären da nur nicht ihre ganzen Verehrer, die ein Auge auf ihr Vermögen geworfen haben! Denn nun sieht sie die Chance, ihre Jugendliebe Danilo zu heiraten – doch ausgerechnet der möchte nicht in den Ruf kommen, nur aus Habgier zu ehelichen.

**Termin:** Samstag, 12. April 2025, 19.30 Uhr  
Theater Lübeck

**Abfahrt:** 17 Uhr ab Exerzierplatz

**Preis pro Person:**

(inkl. Ticket der PK 2, Busfahrt und Begleitung durch die Volksbühne)

**Mitglieder:** 74 €

**Gäste:** 79 €

## FISCHBRÖTCHENBLUES

Ein Heimatabend mit viel Musik von Peter Schanz

„Fischbrötchenblues“ erzählt Geschichten vom Verkehr mit den Fremden zwischen Kurtaxenkontrolle und Beachparty, zwischen Sand auf der Zunge und Remoulade auf der Adilette, zwischen Sonne im Herzen und Verzweiflung auf der Stirn. Ein unterhaltsam schräger Heimatabend mit viel Musik – über Fluch und Segen, dort zu leben, wo andere sich zum Urlaub legen ...

**Termin:** Samstag, 24. Mai 2025, 19 Uhr  
Theater Rendsburg

**Abfahrt:** 17 Uhr ab Exerzierplatz

**Preis pro Person:**

(inkl. Ticket, Busfahrt und Begleitung durch die Volksbühne)

**Mitglieder:** 65 €

**Gäste:** 70 €



Rendsburg



„Arsen und Spitzenhäubchen“  
im Schauspielhaus Kiel

## SPIELZEIT 2024/2025

Hier finden Sie die aktuellen Termine Ihrer Abonnements im Überblick – einfach, übersichtlich und schnell.

Bei den Mittwochsvorstellungen der Festabos sind Mitarbeiterinnen oder Helferinnen der Geschäftsstelle im Foyer des Spielortes anwesend. Sie stehen Ihnen für Fragen und Informationen rund um die Volksbühne gern zur Verfügung. Die Spieldauer finden Sie – wenn bekannt – auf den Seiten des Ticketshops; außerdem die Kurzbeschreibungen der Stücke.

### SONNTAGSABO – SCHAUSPIEL (NACHMITTAGS)

#### IM SCHAUSPIELHAUS, 16 UHR

So 19.01.25	16 Uhr	Arsen u. Spitzenhäubchen
So 23.03.25	16 Uhr	Der Besuch der alten Dame
So 25.05.25	16 Uhr	Hexenjagd
So 06.07.25	16 Uhr	Extrem laut u. unglaublich nah

ÄNDERUNG

### SCHAUSPIEL-ABO

#### IM SCHAUSPIELHAUS

Mi 19.02.25	20 Uhr	Extrem laut u. unglaublich nah
Mi 16.04.25	20 Uhr	Platonov
Mi 18.06.25	20 Uhr	Hexenjagd
Mi 16.07.25	20 Uhr	Arsen und Spitzenhäubchen

### BESONDERES ABO

#### IN SCHAUSPIELHAUS UND OPER

Mi 19.02.25	20 Uhr	Extrem laut u. unglaublich nah Schauspielhaus
Mi 30.04.25	20 Uhr	Platonov Schauspielhaus
Mi 18.06.25	19 Uhr	Die Fledermaus Opernhaus

### SONNTAGSABO – OPER (NACHMITTAGS)

#### IM OPERNHAUS, 16 UHR

So 23.02.25	16 Uhr	Die Fledermaus
So 27.04.25	16 Uhr	Der Rosenkavalier
So 08.06.25	16 Uhr	Don Pasquale

### MUSIK-ABO

#### IM OPERNHAUS

Mi 29.01.25	19 Uhr	Rodelinda
Mi 12.03.25	19 Uhr	Balanchine, Lee, Iwanenko (Ballett)
Mi 09.04.25	18 Uhr	Don Carlos
Mi 14.05.25	19 Uhr	Don Pasquale
Mi 18.06.25	19 Uhr	Die Fledermaus

### VERWÖHN-ABO

#### IN OPER UND SCHAUSPIELHAUS

Mi 19.02.25	20 Uhr	Extrem laut u. unglaublich nah Schauspielhaus
Mi 16.04.25	20 Uhr	Platonov Schauspielhaus
Mi 18.06.25	19 Uhr	Die Fledermaus Opernhaus

### NIEDERDEUTSCHES ABO

#### IM THEATER AM WILHELMPLATZ

Do 30.01.25	19 Uhr	Werner sien Insel
Do 06.03.25	19 Uhr	De Vörnaam
Do 03.04.25	19 Uhr	Fro Pieper lävt gefährlich
Do 15.05.25	19 Uhr	Schietwedder

### GEMISCHTES ABO

#### IN OPER UND SCHAUSPIELHAUS

Mi 26.02.25	20 Uhr	Extrem laut u. unglaublich nah Schauspielhaus
Mi 09.04.25	18 Uhr	Don Carlos Opernhaus
Mi 14.05.25	19 Uhr	Don Pasquale Opernhaus
Mi 18.06.25	19 Uhr	Die Fledermaus Opernhaus
Mi 16.07.25	20 Uhr	Arsen und Spitzenhäubchen Schauspielhaus

### SAMSTAGSABO SCHAUSPIEL

#### IM SCHAUSPIELHAUS

Sa 25.01.25	20 Uhr	Extrem laut u. unglaublich nah
Sa 05.04.25	20 Uhr	Platonov
Sa 17.05.25	20 Uhr	Hexenjagd

### KONZERT-ABO

#### IN DER WUNDERINO-ARENA

So 19.01.25	11 Uhr	4. Philharmonisches Konzert: Wellenspiel
So 02.03.25	11 Uhr	5. Philharmonisches Konzert: Was mir die Erde erzählt
So 13.04.25	11 Uhr	6. Philharmonisches Konzert: Laue Nächte
So 18.05.25	11 Uhr	7. Philharmonisches Konzert: Raue See
So 06.07.25	11 Uhr	8. Philharmonisches Konzert: Transzendenz



„Ein Sommernachtstraum“  
im Opernhaus Kiel

**BEQUEM UND GÜNSTIG**

Für alle nachstehend genannten Vorstellungen können Sie als Volksbühnen-Mitglied günstige Karten bestellen. Außerdem können die Wahlring-Abonnenten aus diesen Terminen ihre Karten auswählen. Für Premieren und Gastspiele gelten Sonderpreise. Informationen hierüber in der Geschäftsstelle. Auch für Premieren steht ein begrenztes Kontingent zur Verfügung.

**ZUSÄTZLICHE ERMÄSSIGUNG**

Eine zusätzliche Ermäßigung auf die genannten günstigen Volksbühnen-Preise erhalten Jugendliche bis 18 Jahre, Schüler, Studenten, Auszubildende, Arbeitslose und Schwerbehinderte. Die Berechtigung muss nachgewiesen werden. Begleitpersonen vom Schwerbehinderten mit dem „Kennzeichen B“ zahlen beim Theater Kiel und bei der Volksbühne keinen Eintritt. Diese Regelung gilt nicht für Gastspiele, Sonderveranstaltungen und Premieren.

SPIELZEIT 2024/2025

Hier finden Sie die Termine für Karten aus dem Kieler Ticket-Shop und für die Wahlabos.

**OPERNHAUS**

Rathausplatz 4, 24103 Kiel

Die günstigen Volksbühnen-Preise  
(Garderobenpreis enthalten):

A	I	43,50 €	II	37,40 €	III	31,50 €
	IV	23,30 €	V	18,50 €	VI	13,00 €
B	I	49,80 €	II	41,40 €	III	35,20 €
	IV	25,20 €	V	19,10 €	VI	14,40 €
C	I	62,20 €	II	54,80 €	III	47,80 €
	IV	36,40 €	V	26,70 €	VI	20,40 €

Freitags und samstags 1 € Wochenendzuschlag

**FOLLOWING A BIRD/  
WALKING MAD (A)**

Zweiteiliger Tanzabend von Yaroslav Ivanenko und Johan Inger: Die Emotionalität der Musik des italienischen Ausnahmemusikers Ezio Bosso inspirierte Yaroslav Ivanenko zur Choreografie „Following a Bird“. Das Tanzstück „Walking Mad“ des schwedischen Choreografen Johan Inger zu Maurice Ravel's „Bolero“ und Arvo Pärt's „Für Alina“ entspinnt ein Beziehungsdrama, das die Abenteuer dreier Frauen, deren Beziehungen zu sich selbst und zu den Männern in ihrem Leben darstellt.

**Spieldauer: 1 Std., 30 Min.**

(1 Pause)

Mi	16.04.25	19 Uhr
So	11.05.25	18 Uhr
Do	15.05.25	19 Uhr

**DER ROSENKAVALIER (B)**

Oper von Richard Strauss: Die Feldmarschallin Fürstin Werdenberg liegt im Bett mit Octavian, ihrem nur halb so alten Liebhaber. Octavian muss sich als Kammerzofe verkleiden, um nicht von Baron Ochs entdeckt zu werden, der ungebeten bei seiner Cousine auf der Matte steht. Die Marschallin soll ihm bei seiner Heiratsabsicht mit der erst 15-jährigen, gut betuchten Sophie behilflich sein und einen Brautwerber alias Rosenkavalier für ihn finden. Die Marschallin bringt Octavian als Rosenkavalier ins Spiel.

**Spieldauer: 4 Std., 30 Min. (2 Pause)**

Do	13.03.25	18 Uhr
So	23.03.25	17 Uhr
So	27.04.25	16 Uhr

**DER FREISCHÜTZ (B)**

Carl Maria von Weber: Max und Agathe wollen heiraten – nur ein Schuss trennt sie von ihrem Glück. Denn der Brauch will es, dass ein Probeschuss entscheidet, ob Agathes Vater seine Tochter und die Försterei an Max übergibt. Aus Angst zu versagen, lässt er sich von seinem vermeintlichen Freund, dem zwielichtigen Kaspar, dazu überreden, Freikugeln zu gießen. Was Max nicht weiß: Nur sechs der sieben Kugeln treffen unfehlbar ins Ziel.

**Spieldauer: 2 Std., 45 Min. (1 Pause)**

Fr	24.01.25	19 Uhr
----	----------	--------

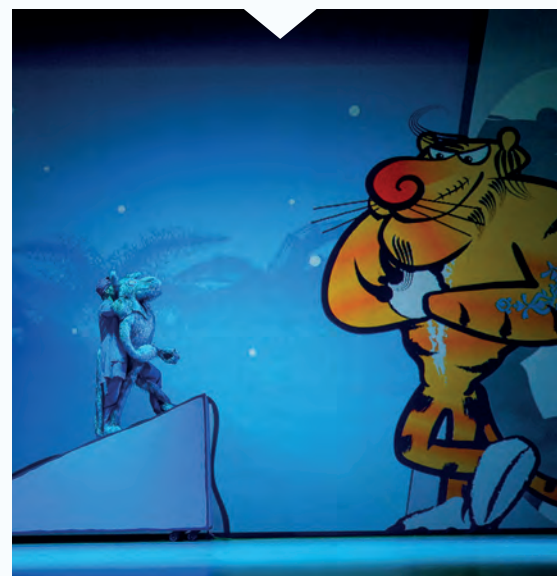
**DAS DSCHUNGELBUCH**

Oper von Pier Francesco Maestrini: Der Menschenjunge Mowgli verliert seine Eltern und wächst fortan bei Wölfen im Dschungel auf, die ihn vor dem Tiger Shere Khan retten. Baloo, der Bär, wird sein Lehrer und weicht ihn in die Gesetze des Dschungels ein, unterstützt von Bagheera, dem Panther. Doch Shere Khan duldet keine Menschen im Dschungel. Er will die Wölfe überzeugen, dass Mowgli keiner von ihnen ist, und sie ihn aus ihrer Gemeinschaft verstoßen müssen.

**Spieldauer: 60 Min. (keine Pause)**

Preise:

I	26,50 €	II	24,30 €	III	20,10 €
IV	16,50 €	V	12,70 €	VI	9,50 €
So	16.02.25	17 Uhr			
So	30.03.25	17 Uhr			
Sa	03.05.25	17 Uhr			





## DIE FLEDERMAUS (C)

Operette von Johann Strauß: Notar Dr. Falke wurde einst in einer Fledermaus-Verkleidung von seinem Freund Gabriel von Eisenstein übel mitgespielt. Nun hat er einen komplizierten Plan ausgeklügelt, wie er sich auf dem Ball des zwielichtigen Prinzen Orlofsky für diese Schmach rächen kann – und er spannt sogar Eisensteins Frau Rosalinde, das Kammermädchen Adele und den Gefängnisdirektor Frank dafür ein.

Sa 18.01.25 19 Uhr

Sa 01.02.25 19 Uhr

Fr 14.02.25 19 Uhr

So 23.02.25 16 Uhr

Fr 14.03.25 19 Uhr

So 06.04.25 18 Uhr

Mi 18.06.25 19 Uhr

## SPATZ & ENGEL (A)

Daniel Große Boymann u. Thomas Kahry: Nach wahren Begebenheiten wird die überraschend enge Beziehung zwischen den beiden Ikonen des Showbusiness Marlene Dietrich und Édith Piaf geschildert. Marlene Dietrich entstammt einer wohlhabenden Berliner Familie, während Edith Piaf als Artistentochter sich den Weg aus bescheidenen Verhältnissen nach oben hart erarbeiten muss. 1948 begegnen die beiden unterschiedlichen Charaktere einander in New York.

*Spieldauer: 2 Std., 15 Min. (1 Pause)*

So 02.03.25 17 Uhr

Di 20.05.25 18 Uhr

So 06.07.25 17 Uhr

## EIN SOMMERNACHTSTRAUM (B)

Ballett von Jaroslav Ivanenko nach Musik von Felix Mendelssohn Bartholdy und Camille Saint-Saëns: Unerwünschte und unerfüllte Liebe, ein Herrscherpaar direkt vor der Hochzeit, Handwerker als Schauspieler und ein Ehestreit unter Elfen – so lässt sich die meistgespielte Komödie von William Shakespeare umreißen. Der berühmte Stoff bietet eine perfekte Grundlage für die choreografische Auseinandersetzung.

*Spieldauer: 2 Std. (1 Pause)*

Sa 22.03.25 19 Uhr

## WEST SIDE STORY (C)

Musical von Leonard Bernstein: Tony, Mitglied der „Jets“, und Maria, Schwester des Anführers der „Sharks“, verlieben sich bei einer Tanzveranstaltung auf den ersten Blick. Gegen alle Widerstände halten sie an ihrer Liebe fest. Doch als Tonys bester Freund Riff von Marias



## Fortsetzung "West Side Story"...

Bruder Bernardo erstochen wird und Tony daraufhin Bernardo tötet, ist die Tragödie nicht mehr aufzuhalten.

*Spieldauer: 2 Std., 45 Min. (1 Pause)*

Sa 19.04.25 19 Uhr

Fr 23.05.25 19 Uhr

Fr 30.05.25 19 Uhr

Fr 06.06.25 19 Uhr

Di 17.06.25 19 Uhr

## RODELINDA (A)

Barockoper von Georg Friedrich Händel: Rodelinda, Königin der Langobarden, regierte glücklich mit König Bertarido, bis Grimoaldo, Herzog von Benevent, den Thron usurpiert hat. Bertarido musste ins Exil fliehen, Rodelinda und ihr Sohn Flavio jedoch werden als Grimoaldos Geiseln gehalten. Als Bertarido unerkannt zurückkehrt, rät ihm sein Freund Unulfo, sich nicht zu erkennen zu geben. Grimoaldo, der Bertarido für tot hält, will seine Macht legitimieren, indem er Rodelinda heiratet. Doch sie glaubt fest an Bertaridos Rückkehr.

Sa 25.01.25 19 Uhr – Premiere

Mi 29.01.25 19 Uhr

So 02.02.25 18 Uhr

Do 13.02.25 19 Uhr

Sa 22.02.25 19 Uhr

Sa 01.03.25 19 Uhr

Fr 04.04.25 19 Uhr

Sa 12.04.25 19 Uhr

So 20.04.25 18 Uhr

## BALANCHINE – LEE – IVANENKO (A)

Bei diesem Abend sind drei verschiedene Choreografen ganz unterschiedlicher Ideen und Stile zu erleben. Neben einer Uraufführung des Kieler Ballettdirektors werden Werke zweier herausragender Choreografen gezeigt: George Balanchine gilt als einer der bedeutendsten Choreografen des 20. Jahrhunderts und einer der Wegbereiter des neoklassischen Balletts. Der Brite Douglas Lee startete als Tänzer und später Erster Solist beim Stuttgarter Ballett und fiel dort durch seine eigenen Choreografien auf.

Sa 08.03.25 19 Uhr – Premiere

Mi 12.03.25 19 Uhr

Do 10.04.25 19 Uhr

So 13.04.25 18 Uhr

Sa 17.05.25 19 Uhr

Do 22.05.25 19 Uhr

Sa 14.06.25 19 Uhr

## WERBEN UND GEWINNEN

SO  
LÄUFT  
ES

Wer erfolgreich neue Mitglieder wirbt, die länger als eine Spielzeit der Volksbühne die Treue halten, erhält eine Gutschrift über 25 € pro geworbenem Mitglied. Die Gutschrift wird auf dem Mitgliedskonto gebucht und beim Kauf neuer Karten verrechnet. Eine Barauszahlung ist nicht möglich. Darüber hinaus erhält der/die erfolgreichste Werber/in einen Theatergutschein im Wert von 200 €. Bei Gleichstand wird der Betrag geteilt. Der Rechtsweg ist ausgeschlossen.

## DON CARLOS (B)

Oper von Giuseppe Verdi: König Philipp II. von Spanien regiert über ein Weltreich und hat seinem Sohn Don Carlos auch noch die Verlobte genommen. Die von Carlos geliebte französische Prinzessin Elisabeth von Valois ist Carlos' Stiefmutter geworden. Einsam an der Spitze der Macht stehend ersehnt Philipp II. einen Menschen, dem er sich offenbaren kann. In Carlos' Freund Marquis von Posa hofft Philipp ihn zu finden. Doch Posas liberale Gedankenflüge machen ihn zur Zielscheibe des spanischen Großinquisitors.

Sa 05.04.25 18 Uhr – Premiere  
 Mi 09.04.25 18 Uhr  
 Do 17.04.25 18 Uhr  
 Sa 26.04.25 18 Uhr  
 So 04.05.25 17 Uhr  
 Fr 09.05.25 18 Uhr  
 So 25.05.25 17 Uhr  
 Sa 31.05.25 18 Uhr  
 Sa 07.06.25 18 Uhr  
 Fr 13.06.25 18 Uhr

## DON PASQUALE (B)

Oper von Gaetano Donizetti: Der Jungeselle Don Pasquale will endlich in den Stand der Ehe treten. Mit einer späten Vaterschaft könnte Pasquale auch seinen Besitz vor seinem Neffen Ernesto bewahren, der die finanzschwache hübsche Norina heiraten möchte. Da kommt die vermeintliche Schwester des befreundeten Dr. Malatesta gerade recht: Im Kloster aufgewachsen, hübsch und schüchtern, scheint sie die ideale Ehefrau für Pasquale abzugeben.

Sa 10.05.25 19 Uhr – Premiere  
 Mi 14.05.25 19 Uhr  
 Fr 16.05.25 19 Uhr  
 Sa 24.05.25 19 Uhr  
 So 01.06.25 18 Uhr  
 Do 05.06.25 19 Uhr  
 So 08.06.25 16 Uhr  
 So 15.06.25 18 Uhr

## SCHAUSPIELHAUS

Holtener Straße 103, 24105 Kiel

Die günstigen Volksbühnen-Preise  
 (Garderobenpreis enthalten):

A | 28,70 € II 24,90 € III 21,00 € IV 12,70 €  
 B | 35,70 € II 29,80 € III 23,70 € IV 16,10 €

Freitags und samstags 1 € Wochenendzuschlag

## GLAUBE LIEBE HOFFNUNG (A)

Ödön von Horváth: Um als Vertreterin arbeiten zu können, benötigt die junge Elisabeth einen Wandergewerbeschein. Sie beschließt, ihren Körper schon zu Lebzeiten dem anatomischen Institut zu überschreiben. Das gelingt nicht, doch ein Mitarbeiter leiht ihr etwas für den Schein. Als er herausfindet, dass Elisabeth das Geld zunächst zur Tilgung ihrer Schulden benutzt, zeigt er sie an und sie kommt hinter Gitter. Wieder entlassen, lernt sie den Polizisten Klostermeyer kennen. Als Klostermeyer von Elisabeths Gefängnisaufenthalt erfährt, eskaliert die Situation.

*Spieldauer: 1 Std., 30 Min. (keine Pause)*

Do 27.02.25 20 Uhr  
 Fr 21.03.25 20 Uhr

## DER BESUCH DER ALTEN DAME (A)

Friedrich Dürrenmatt: Den Niedergang der Kleinstadt Güllen soll der Besuch der Milliardärin Claire Zachanassian, berühmteste Tochter der Stadt, stoppen. Die größten Hoffnungen setzen die Güllerer in Alfred Ill, der seine Jugendliebe zu umschmeicheln versucht. Die alte Dame ist tatsächlich bereit, Güllen eine Milliarde Mark zu schenken – unter einer Bedingung: Jemand muss Alfred Ill, der sie als schwangere junge Frau hat sitzen lassen und seine Vaterschaft verleugnete, töten.

*Spieldauer: 2 Std., 5 Min. (1 Pause)*

Sa 10.05.25 20 Uhr  
 Sa 12.07.25 20 Uhr

## ARSEN UND SPITZENHÄUBCHEN (A)

Joseph Kesselring: Die Schwestern Abby und Martha Brewster sind zwei liebenswürdige alte Damen, die keine Gruselfilme mögen und den Pfarrer zum Nachmittagstee einladen. Doch als ihr Neffe Mortimer zufällig den toten Körper von Mr. Hoskins in der Truhe in ihrem Wohnzimmer entdeckt, müssen Abby und Martha ein Geheimnis gestehen: Mr. Hoskins ist der elfte Mann, den sie mit einer bewährten Mischung aus Holunderwein, Arsen, Strychnin und Zyankali vom einsamen Erdendasein erlöst haben.

Fr 17.01.25 20 Uhr  
 So 19.01.25 16 Uhr  
 Sa 22.02.25 20 Uhr  
 Sa 15.03.25 20 Uhr  
 Mi 16.07.25 20 Uhr

## EXTREM LAUT UND UNGLAUBLICH NAH (A)

Nach dem Roman von Jonathan Safran Foer: 11. September 2001. Der Terroranschlag auf das World Trade Center bringt Oskars Leben aus den Fugen. Als er von der Schule nach Hause kommt, ist er allein – nur der Anrufbeantworter blinkt: Es sind die letzten Nachrichten seines Vaters, den er nie mehr wiedersehen wird. Als er später zufällig einen Umschlag mit einem Schlüssel findet, erwacht in ihm neuer Lebensmut. Es muss ein Zeichen seines Vaters sein. Oskar versucht herauszufinden, was es mit dem Schlüssel auf sich hat.

Fr 24.01.25 20 Uhr – Premiere  
 Sa 25.01.25 20 Uhr  
 Mi 29.01.25 20 Uhr  
 Fr 31.01.25 20 Uhr  
 Mi 19.02.25 20 Uhr  
 Fr 21.02.25 20 Uhr  
 Mi 26.02.25 20 Uhr  
 So 02.03.26 18 Uhr  
 Sa 22.03.25 20 Uhr  
 Fr 04.04.25 20 Uhr  
 Sa 12.04.25 20 Uhr  
 Fr 25.04.25 20 Uhr

## DAVID BOWIE – LAZARUS (B)

Musical von David Bowie und Enda Walsh: Thomas Jerome Newton ist ein Alien und seit langer Zeit auf der Erde gestrandet. Er wünscht sich seine irdische Existenz zu beenden und zu den Sternen zurückzukehren. 1976 hat David Bowie diesen Außerirdischen in dem Film „The man who fell to earth“ gespielt, vierzig Jahre später hat er Newtons Geschichte in einem Musical mit vielen seiner Songs weitergeschrieben.

*Spieldauer: 2 Std., 15 Min. (1 Pause)*

Di 25.02.25 20 Uhr  
 Sa 08.03.25 20 Uhr



Fortsetzung Schauspielhaus ...

### PLATONOW (A)

Anton Tschechow: In einem kleinen russischen Dorf lebt der Dorflehrer Platonow mit seiner Frau und seinem kleinen Sohn im Schulhaus. Nebenberuflich ist der Lehrer aber Philosoph, Draufgänger und Frauenschwarm. Weil er jegliches Verantwortungs- wie Mitgefühl verloren hat und glaubt, dass Gesetze für ihn nicht gelten, kündigt sich schon bald die Katastrophe an: Als Platonows multi-amouröses Treiben auffliegt, versucht sich seine Frau zu vergiften, seine Affäre verstößt ihn und eine andere zückt die Waffe.

Fr 28.03.25 20 Uhr – Premiere  
Mi 02.04.25 20 Uhr  
Sa 05.04.25 20 Uhr  
Fr 11.04.25 20 Uhr  
Mi 16.04.25 20 Uhr  
Sa 26.04.25 20 Uhr  
Mi 30.04.25 20 Uhr  
Fr 02.05.25 20 Uhr  
Do 22.05.25 20 Uhr  
Fr 30.05.25 20 Uhr

### HEXENJAGD (A)

Arthur Miller: Salem/USA 1692. Junge Mädchen treffen sich nachts im Wald, um zu tanzen. Was harmlos scheint, entwickelt bald eine gefährliche Eigendynamik. Die engstirnig-bigotte Dorfatmosphäre liefert den Nährboden für eine beispiellose Hysterie: Die Mädchen gestehen vor einer Untersuchungskommission, von dämonischen Mächten besessen gewesen zu sein, und klagen harmlose Bürgerinnen teuflischer Buhlschaften an.

Fr 16.05.25 20 Uhr – Premiere  
Sa 17.05.25 20 Uhr  
So 25.05.25 16 Uhr  
Sa 31.05.25 20 Uhr  
Fr 06.06.25 20 Uhr  
Mi 18.06.25 20 Uhr  
Fr 27.06.25 20 Uhr

### ROMEO UND JULIA (B)

William Shakespeare: Romeo und Julia entdecken sich auf einer Party, verlieben sie sich Hals über Kopf ineinander und stellen sich mutig gegen die Feindschaft ihrer Familien. Aber ihre Zukunft scheint unmöglich: Julia soll mit einem Grafen verheiratet werden, in einem Duell tötet Romeo aus Versehen Julias Cousin Tybalt und der Hass zwischen beiden Familien erreicht einen neuen Gipfelpunkt.

*Spieldauer: 2 Std., 45 Min. (1 Pause)*

Sa 11.01.25 20 Uhr  
Sa 01.02.25 20 Uhr

## STUDIO IM SCHAUSPIELHAUS

Holtener Straße 103, 24105 Kiel

Günstiger Volksbühnen-Preis: 18,10 €

### ROCKABY – SCHLUSS JETZT – BING

Samuel Beckett: Eine Frau sitzt in dem Schaukelstuhl, in dem vormals ihre Mutter saß. Die Stimme der Frau kommt vom Tonband und lässt ihr Leben Revue passieren. Sie hört zu, schließt die Augen, lässt schließlich den Kopf auf die Brust sinken. Samuel Beckett ist der Autor der radikalen Reduktion. In „Rockaby“ wird Text zu einem Übergangsritus, zu einem Bindeglied zwischen Verlust und Trost, Leben und Tod, Sprechen und Schweigen. Neben dem Stück wird Ksch. Almuth Schmidt die Prosatexte „Schluss jetzt“ und „Bing“ des berühmten Dramatikers in einer Lesung präsentieren.

Sa 11.01.25 20.30 Uhr  
Sa 01.02.25 20.30 Uhr  
Sa 22.02.25 20.30 Uhr

### DIE LABORANTIN

Ella Road: Bea, Laborantin in einer großen Klinik, arbeitet in einer Wachstumsbranche: Seit kurzem gibt ein einfacher Bluttest Auskunft über Erbkrankheiten, Gendefekte und die Wahrscheinlichkeit psychischer und körperlicher Erkrankungen und errechnet einen Gesamtwert auf einer Skala von eins bis zehn. Was als Fortschritt für die individuelle Gesundheitsvorsorge gedacht ist, wirkt sich schnell auf alle Lebensbereiche aus. Nichts geht mehr ohne ein gutes Rating. Als Beas Freundin Char nur auf 2,2 getestet wird, entdeckt Bea einen lukrativen Nebenerwerb.

Mi 05.02.25 20.30 Uhr  
Do 27.02.25 20.30 Uhr



### MODERN MERMATES

Simone Saftig, Siegerstück des Wettbewerbs „Textflimmern“: Die beiden Mermates (Meerjungfrauen) Amphinome und Thetis haben die mit ihnen verbundenen Rollenzuweisungen und -klischees ebenso satt wie die Verschmutzung der Meere, klagen die Menschheit an und werden nach dem Scheitern des Gerichtsprozesses zu – leider ebenso erfolglosen – Ökoterroristinnen.

Fr 31.01.25 20.30 Uhr  
So 16.02.25 19.30 Uhr  
Fr 21.02.25 20.30 Uhr  
Mi 26.02.25 20.30 Uhr

## PHILHARMONISCHE KONZERTE IN DER WUNDERINO ARENA

Europaplatz 1, 24103 Kiel

Die günstigen Volksbühnen-Preise (zzgl. Garderobe):

I 36,50 € II 33,30 € III 29,20 €  
IV 25,70 € V 20,50 € VI 16,00 €

### 4. PHILHARMONISCHES KONZERT: WELLENSPIEL

Tōru Takemitsu:

„How to slow the wind“ für Orchester  
Tan Dun: Water Concerto for Water  
Percussion and Orchestra“

Claude Debussy: „La mer“

Solist: Alexej Gerassimez (Schlagzeug)  
Dirigent: Gabriel Feltz

So 19.01.25 11 Uhr

### 5. PHILHARMONISCHES KONZERT: WAS MIR DIE ERDE ERZÄHLT

Gustav Mahler:

Symphonie Nr. 3 d-Moll

Solistin: Aude Extrémo (Alt)

Damen des Opernchores und  
des Philharmonischen Chores Kiel

Dirigent: Gabriel Feltz

So 02.03.2025 11 Uhr

## PHIL EXTRAKT IN DER WUNDERINO ARENA

Europaplatz 1, 24103 Kiel

Anstelle der Wiederholung des kompletten Konzertprogramms wird das Hauptwerk oder die Quintessenz daraus präsentiert – spannende Einblicke und Hintergrundinformationen inklusive.

Die günstigen Volksbühnen-Preise (zzgl. Garderobe):

I 28,50 € II 25,40 € III 22,00 €  
IV 19,50 € V 15,40 € VI 12,10 €

### 4. PHIL EXTRAKT: WELLENSPIEL

Tōru Takemitsu:

„How to slow the wind“

Claude Debussy: „La mer“

Dirigent Gabriel Feltz

So 19.01.25 18.30 Uhr

### 5. PHIL EXTRAKT: WAS MIR DIE ERDE ERZÄHLT

Gustav Mahler:

Auszüge aus Symphonie Nr. 3 d-Moll

Solistin: Aude Extrémo (Alt)

Damen des Opernchores und  
des Philharmonischen Chores Kiel

Dirigent: Gabriel Feltz

So 02.03.25 18.30 Uhr

## JUNGES THEATER IM WERFTPARK

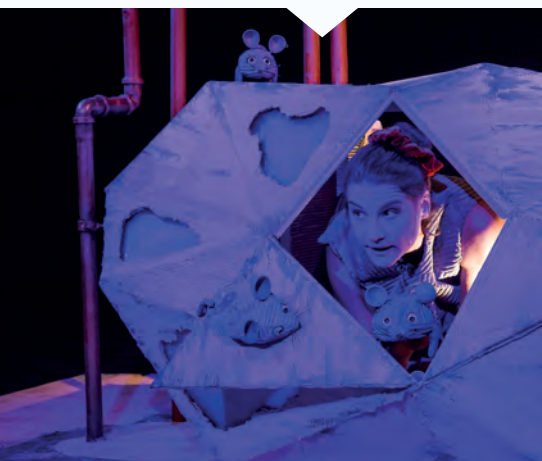
Ostring 187 A, 24143 Kiel

### FREDERICK (ab 3 Jahren)

Leo Lionni: Während die anderen Mäuse emsig daran arbeiten Körner, Nüsse, Mais und Stroh als Vorräte für den Winter zu sammeln, sitzt Frederick friedlich da, vertieft in seine Welt. Die anderen können nicht verstehen, dass Frederick seine Tage mit Nichtstun verbringt. Was sie nicht ahnen: Auch Frederick sammelt – Farben, Worte und Sonnenstrahlen. Und als die Mäusegemeinschaft mit den kalten und grauen Herausforderungen des Winters konfrontiert wird, schlägt Fredericks große Stunde.

Preis: 8,80 €

So 27.04.25 14 Uhr, 16 Uhr



### DER URSPRUNG DER WELT (Jugend)

Nach Liv Strömquist: Let's talk about sex. THE female sex. Über Vulva, Klitoris und weiblichen Orgasmus. Es geht um Patriarchat, Profit, große Zusammenhänge und kleine Missverständnisse. Humorvoll-rasant wird durch die Kulturgeschichte des weiblichen Geschlechtsorgans geführt.

Preis: 13,80 €

Sa 18.01.25 20 Uhr

Fr 24.01.25 19.30 Uhr

Sa 25.01.25 16 Uhr

Mi 29.01.25 19.30 Uhr

Fr 31.01.25 19.30 Uhr

### GIB PFOTE (Jugend)

Stückentwicklung: Fenris ist Lokis drittes Kind: ein Wolf. Er wächst bei den Asen, den nordischen Göttern, auf. Doch mit der Zeit wird er immer stärker und die Asen bekommen Angst vor ihm. Irgendwann entschließen sie sich, ihn durch eine List gefangen zu nehmen. Da kommt Tyr ins Spiel, dessen Aufgabe das Bewahren der Rechtsordnung ist.

Preis: 13,80 €

Sa 11.01.25 18 Uhr

### ROBIN HOOD (ab 6 Jahren)

Im Sherwood Forest haust Robin mit seinen treuen Gefährten. Er stiehlt Gold von den Reichen, gibt es den Armen und wird unerbittlich von den Männern des Sheriffs von Nottingham gejagt. „Robin Hood“ kommt als spannendes Familienstück auf die Bühne.

Preis: 8,80 €

Sa 22.02.25 16 Uhr

Fr 28.02.25 18 Uhr

Sa 01.03.25 16 Uhr

So 02.03.25 15 Uhr

### TIERE IM HOTEL

(ab 6 Jahren)

Gertrud Pigor: Der erste Arbeitstag verläuft für den Hotelpagen Kaninchen Bellhop völlig anders als gedacht. Der Hoteldirektor verlässt überraschend das Hotel und überträgt Bellhop seinen Posten, da der furchteinflößende Bär das ganze Hotel für sich reserviert hat, um hier seine Winterruhe zu verbringen. Im Gepäck hat er ein Hühnerei, das ausgebrütet werden soll, damit er nach der Winterruhe ein Frühstück hat. Auf das bald geschlüpfte kleine Küken hat es allerdings nicht nur der Bär abgesehen. Als sich schließlich noch ein zwielichtiges Waschbärentrio im Hotel einquartiert, ist das Chaos perfekt.

Preis: 8,80 €

So 12.01.25 16 Uhr

### DER ZAUBERLEHRLING

(ab 4 Jahren)

Nach Johann Wolfgang von Goethe: Ein junger Zauberlehrling möchte die Kunst der Magie erlernen. Doch bis es so weit ist, muss er alle anstrengenden Aufgaben übernehmen, die ihm sein Meister auferlegt. Als sein Meister ihn allein lässt, sieht er die Gelegenheit gekommen, die Mysterien der Zauberei auf eigene Faust zu erforschen. Ein Blick in das verbotene magische Buch kann doch nicht schaden – und die lästige Arbeit lässt sich so sicher viel einfacher erledigen. Doch sein kleines Abenteuer nimmt eine unvorhergesehene Wendung.

Preis: 8,80 €

Sa 26.04.25 15 Uhr

Sa 03.05.25 12 Uhr, 15 Uhr

So 08.06.25 11 Uhr

Fortsetzung Junges Theater im Werftpark ...

### ANTIGONE (Jugend)

Nach Sophokles: Der Krieg ist gerade vorbei, das Land ist zerstört und auf der Suche nach neuer Ordnung. Auch Antigone will einen Abschluss finden. Dazu muss sie ihren Bruder beerdigen. Doch das hat Kreon, der neue Herrscher, verboten. Antigones Bruder war mitschuldig an dem blutigen Bürgerkrieg und Kreon will über den Tod hinaus ein Exempel an ihm statuieren – der unbestattete Leichnam als mahnendes Beispiel. Antigone widersetzt sich Kreons Befehl und der Konflikt eskaliert.

Preis: 13,80 €

Sa 22.03.25 19.30 Uhr – Premiere  
Mi 26.03.25 19.30 Uhr  
Sa 29.03.25 19 Uhr  
Fr 04.04.25 19.30 Uhr  
Sa 05.04.25 20 Uhr  
So 06.04.25 16 Uhr

### DER MOND UND DAS BOOT

(ab 2 Jahren)

Roberto Frabetti: Aus dem Meeresrauschen entspringt eine Melodie. Sie erzählt die Geschichte eines Bootes, das sich nichts sehnlicher wünscht, als einmal auf dem Mond zu sein. Doch der Mond ist zu weit weg und das Boot zu klein, um zu ihm zu gelangen.

Preis: 8,80 €

So 06.04.25 14 Uhr  
Sa 12.04.25 14 Uhr  
So 13.04.25 12 Uhr

## NIEDERDEUTSCHE BÜHNE

Theater am Wilhelmplatz 2, 24116 Kiel

Günstige Volksbühnenpreise:

I 17,00 € II 15,00 € III 13,50 €

### WERNER SIEN INSEL

Komödie von Tim Firth: Vier Kollegen stechen mit einem Boot in See. Das Freizeitvergnügen verdanken sie den psychologischen Beratern in der Unternehmensführung. Team-Building-Exercise heißt diese gruppenspezifische Maßnahme. Sie kommen vom Kurs ab, ihr Schiff kentert und mit letzter Mühe können sie sich auf eine menschenleere Insel retten. Schutzlos und ohne Essen sitzen Werner, Denise, Julie und Paul nun fest. Ausgeliefert den Tücken der Natur, eskalieren Aggressionen und Konflikte.

Sa 11.01.25 18 Uhr – Premiere  
So 12.01.25 18 Uhr  
Fr 17.01.25 19 Uhr  
Sa 18.01.25 18 Uhr  
So 19.01.25 18 Uhr  
Fr 24.01.25 19 Uhr  
Sa 25.01.25 18 Uhr  
So 26.01.25 18 Uhr  
Do 30.01.25 19 Uhr  
Fr 31.01.25 19 Uhr  
Sa 01.02.25 18 Uhr  
So 02.02.25 18 Uhr  
Fr 07.02.25 19 Uhr  
Sa 08.02.25 18 Uhr  
So 09.02.25 18 Uhr



### DE VÖRNAAM

Komödie von Matthieu Delaporte und Alexandre de La Patellière: Literaturprofessor Paul Blohm und seine Frau haben zum Essen geladen: Charlottes Bruder Christoph Boysen mit seiner schwangeren Frau Anna, dazu Kay König, Pauls Freund seit Kindertagen. Der gemütliche Abend gerät aus den Fugen, als Christoph den Namen des ungeborenen Kindes verkündet: Adolf! Die Debatte um die Frage, ob man sein Kind nach Hitler benennen darf, erhitzt die Gemüter.

Sa 15.02.25 18 Uhr – Premiere  
So 16.02.25 18 Uhr  
Fr 21.02.25 19 Uhr  
Sa 22.02.25 18 Uhr  
So 23.02.25 18 Uhr  
Fr 28.02.25 19 Uhr  
Sa 01.03.25 18 Uhr  
So 02.03.25 18 Uhr  
Do 06.03.25 19 Uhr  
Fr 07.03.25 19 Uhr  
Sa 08.03.25 18 Uhr  
So 09.03.25 18 Uhr

## THEATER DIE KOMÖDIANTEN

Wilhelminenstraße 43, 24103 Kiel

Die günstigen Volksbühnenpreise: 23 €

Sonstige Ermäßigung 20 €,

Schüler/Studenten 8 €

### DIE SARDINE IM FAHRSTUHL

Rafaela Schwarzer: Ein Fahrstuhl, der im freien Fall ist und dann auch noch stecken bleibt? Ein Szenario voller Angst und Schrecken! Rafaela Schwarzer entführt in die spannende Welt dieser Frau, die in dieser unvorstellbaren Situation gefangen ist. Ihre Emotionen durchqueren ein weites Spektrum, von grotesker Situationskomik über schmerzhaften Abschied bis hin zur zarten Hoffnung auf Rettung.

Fr 10.01.25 20 Uhr  
Sa 11.01.25 20 Uhr  
Fr 17.01.25 20 Uhr  
Sa 18.01.25 20 Uhr  
Fr 24.01.25 20 Uhr  
Sa 25.01.25 20 Uhr  
Fr 31.01.25 20 Uhr  
Sa 01.02.25 20 Uhr



# TICKET-SHOP: KARTEN UND WAHLABOS

Fortsetzung Theater Die Komödianten...

## ELVIS LEBT

Corbin Broders: Die Welt glaubt, Elvis Presley sei im Badezimmer entschlafen. In Wirklichkeit hat er aber nur geschlafen. Nach fast 50 Jahren Nickerchen in Graceland wird er von Gott geweckt. Dieser outet sich schnell als eingefleischter Elvis-Fan und will den King wieder jung und frisch machen. Mit der Hilfe des Herrn durchläuft Elvis sein gesamtes musikalisches Leben. Nur halt rückwärts.

So 16.02.25 18 Uhr  
Fr 21.02.25 19 Uhr  
Sa 22.02.25 17 Uhr  
Fr 28.02.25 19 Uhr  
Sa 01.03.25 17 Uhr



## LORE & LAY THEATER

Theaterschiff Kiel, Hörn, Höhe Germaniahafen

Günstige Volksbühnenpreise: I 33 €, II 30 €

## LADIES NIGHT – GANZ ODER GAR NICHT

Fünf Freunde stecken fest: kein Talent, kein Antrieb, keine Arbeit. Weder sind sie schön noch jung. Inmitten ihrer Misere kommen sie eines Barabends auf eine rettende Idee. Als „Die Wilden Stiere“ wollen sie Männer-Striptease anbieten. Die neue Aufgabe stellt nicht nur ihre Männlichkeit, sondern auch das Band ihrer Freundschaft auf eine harte Probe. Nach tollpatschigen Versuchen holen sie sich Unterstützung von Lulu und trainieren, bis eine atemberaubende Show entsteht.

Fr 17.01.25 19.30 Uhr  
Sa 18.01.25 16 Uhr, 19.30 Uhr  
Fr 24.01.25 19.30 Uhr  
Sa 25.01.25 16 Uhr, 19.30 Uhr  
Fr 31.01.25 19.30 Uhr  
Sa 01.02.25 16 Uhr, 19.30 Uhr  
Fr 07.02.25 19.30 Uhr  
Sa 08.02.25 16 Uhr, 19.30 Uhr  
Fr 14.02.25 19.30 Uhr  
Sa 15.02.25 16 Uhr  
Fr 21.02.25 19.30 Uhr  
Sa 22.02.25 16 Uhr, 19.30 Uhr  
Fr 28.02.25 19.30 Uhr

## WEIBER 3 – DER BERG RUFT

Bärbel hat ihre beiden Freundinnen über das Wochenende in die Berge eingeladen. Das Oktoberfest lässt grüßen. Da können die drei wieder nach Herzenslust plaudern, über ihre Männer lästern und natürlich das ein oder andere Gläschen Prosecco zu viel trinken. Aber Bärbel hat für sich und ihre zwei Herzensdamen noch eine ganz besondere Überraschung geplant.

Fr 07.03.25 19.30 Uhr  
Sa 08.03.25 16 Uhr, 19.30 Uhr  
Fr 14.03.25 19.30 Uhr  
Sa 15.03.25 16 Uhr  
Fr 21.03.25 19.30 Uhr  
Sa 22.03.25 16 Uhr  
So 23.03.25 15 Uhr  
Fr 28.03.25 19.30 Uhr  
Sa 29.03.25 16 Uhr

## WERKSTATT-THEATER

Wechselnde Spielstätten

Günstiger Volksbühnenpreis: 15 €

## EINGESCHLOSSENE GESELLSCHAFT

Jan Weiler: Freitagnachmittag im Lehrerzimmer. Plötzlich stört eine Mutter die alltägliche Routine. Sie verlangt mit Waffengewalt, dass über die gefährdete Abiturzulassung ihres Sohnes sofort diskutiert werden soll. Im Laufe der Geiselnhaft tun sich menschliche Abgründe auf. Es stellt sich schließlich die Frage, ob die Lehrer das moralische Recht haben, über die Zukunft eines jungen Menschen zu entscheiden. Aber das Handeln der Mutter ist ebenfalls Unrecht.

KulturForum Kiel:  
Fr 10.01.25 20 Uhr  
Sa 11.01.25 20 Uhr

## MIT DER VOLKSBUHNE KIEL INS THEATER:

BERLIN, HAMBURG UND LÜBECK

So funktioniert es:

INFO

### BERLIN

Sie suchen Ihre Wunschvorstellung im Internet unter [www.kulturvolk.de](http://www.kulturvolk.de) oder im Magazin Kulturvolk des Vereins Freie Volksbühne Berlin aus. Das Magazin liegt zur Einsicht in der Kieler Geschäftsstelle.

Karten bestellen Sie direkt über Kulturvolk/ Freie Volksbühne Berlin, Tel. 030/86009351. Nennen Sie die Mitgliedsnummer der Volksbühne Kiel 99816598. Bitte rufen Sie nach Ihrer Bestellung in der Geschäftsstelle der Volksbühne Kiel an, da Sie Karten und Rechnung aus Kiel erhalten.

Für den Service in Berlin berechnen wir 3 € Vorverkaufsgebühr pro Karte.


### HAMBURG

Karten für die Theater in Hamburg bestellen Sie direkt bei der Volksbühne Kiel. Ausgewählte Vorstellungen finden Sie in diesem Magazin auf der Seite 15. Aber auch andere Vorstellungen sind möglich.

### LÜBECK

Karten für das Theater Lübeck bestellen Sie direkt bei der Volksbühne Kiel.

Näheres erfahren Sie in der Geschäftsstelle.

 Kartenbestellungen für die Theater in Berlin, Hamburg und Lübeck sind feste Bestellungen. Die Karten können nicht zurückgegeben werden.



## KARTENBESTELLUNGEN NUR ÜBER DIE VOLKSBUHNE KIEL E. V.

### KARTEN FÜR HAMBURG

Dies ist nur eine kleine Auswahl an Theaterangeboten, die wir für Sie über die Hamburger Volksbühne buchen. Wenn Sie weitere Termine wünschen, rufen Sie in der Kieler Geschäftsstelle an und informieren Sie sich in den Medien. Am besten ist es, Sie besuchen die Geschäftsstelle. Dort steht Ihnen die ganze Übersicht der Hamburger Termine zur Verfügung. Und dort können Sie die Karten auch gleich bestellen.

#### ALTONAER THEATER

Museumstraße 17, 22765 Hamburg



#### DAS TAGEBUCH DER ANNE FRANK

Schauspiel von Michael Schachermaier

Regie und Bühnenfassung: Michael Schachermaier | Mit Len Bartens, Leyb-Anouk Elias, Markus Feuste, Nils Höddinghaus, Christoph Kähler, Benjamin Lew Klon, Anne Schieber und Magdalena Suckow

Anne Frank ist 13 Jahre alt, deutsche Jüdin und möchte Schriftstellerin werden, als sie ein Tagebuch zum Geburtstag geschenkt bekommt. Sie ist mit ihrer Familie in Amsterdam untergetaucht, um der Deportation in ein Konzentrationslager zu entgehen. Anne schreibt über ihre alltäglichen Erlebnisse und Ängste und findet in ihrem Tagebuch ihren ganz persönlichen Freiraum - eingesperrt in Räumen hinter einem Drehschrank. Ihre Geschichte steht exemplarisch für all

jene, die unter dem NS-Regime Opfer von Antisemitismus und brutaler Verfolgung wurden.

Preis: 26 €

Mi	22.01.25	19.30 Uhr
Do	23.01.25	19.30 Uhr
Fr	24.01.25	19.30 Uhr
Di	28.01.25	19.30 Uhr
Mi	29.01.25	19.30 Uhr
Do	30.01.25	19.30 Uhr
Fr	31.01.25	19.30 Uhr
Do	06.02.25	19.30 Uhr
Fr	07.02.25	19.30 Uhr
Sa	08.02.25	19.30 Uhr
So	09.02.25	15 Uhr
Mi	12.02.25	19.30 Uhr
Do	13.02.25	19.30 Uhr
Fr	14.02.25	19.30 Uhr
Sa	15.02.25	19.30 Uhr
So	16.02.25	19 Uhr

#### STAATSOOPER HAMBURG

Dammthorstraße 28, 20354 Hamburg

#### ARIADNE AUF NAXOS

Oper von Richard Strauss

In deutscher Sprache

Inszenierung und Bühne: Dmitri Tcherniakov

Musikalische Leitung: Kent Nagano

Im Haus eines neureichen Wieners soll anlässlich eines großen Festes die Premiere des in Auftrag gegebenen Trauerstückes „Ariadne auf Naxos“ gegeben werden. Als Zugabe lässt der Mäzen auch die Komödie „Zerbinetta und ihre vier Liebhaber“ einstudieren

und ordnet - zum Entsetzen des Opernkomponisten – an, die Stücke gemeinsam aufzuführen ...

Strauss und Hofmannsthal lassen die Gegensätze aufeinanderprallen: Tragödie und Komödie, Unterhaltungsmusik und große Oper, Spiel und Ernst.

Preis: 48 €

Mi	05.02.25	19 Uhr
Sa	08.02.25	19 Uhr
Do	13.02.25	19 Uhr
So	16.02.25	15 Uhr

#### KOMÖDIE WINTERHUDER FÄHRHAUS

Hudtwalckerstraße 13, 22299 Hamburg

#### SPIEL GEWINNT

Komödie von Karsten Laske

Mit Desiree Nick, Katrin Filzen u. a.

Eine mitreißende und böse Komödie über Einsamkeit und wie man sie mit Mut, Leidenschaft und Phantasie wieder los wird. Geschützt gegen tödliche Viren, unvorsichtige Mitmenschen und mehr haust IT-Spezialist und Eremit Felix in seinem „Super Smart Home“ – inmitten von Apps, Touchscreens und Spracherkennungstools. Dann dringt die herzlich-chaotische und ein wenig übergriffige Miriam in sein Refugium ein, um im Auftrag der Stadt die Rauchmelder zu kontrollieren. Als sich die patente Single-Frau dann auch noch in ihn verknallt, bringt das sein bestens gepanzertes Herz fast zum Explodieren ...

Preis: 26 €

Sa	01.03.25	19.30 Uhr
So	02.03.25	18 Uhr
Mi	05.03.25	19.30 Uhr
Do	06.03.25	19.30 Uhr
Fr	07.03.25	19.30 Uhr
Sa	08.03.25	19.30 Uhr
Mi	12.03.25	19.30 Uhr
Fr	14.03.25	19.30 Uhr
So	16.03.25	18 Uhr
Mi	19.03.25	19.30 Uhr
Do	20.03.25	19.30 Uhr
Fr	21.03.25	19.30 Uhr
Sa	22.03.25	19.30 Uhr
So	23.03.25	18 Uhr
Mi	26.03.25	19.30 Uhr
Do	27.03.25	19.30 Uhr
Fr	28.03.25	19.30 Uhr
So	30.03.25	18 Uhr



# BEITRITTSERKLÄRUNG

Volksbühne Kiel e. V.

## ABONNEMENTS ZU FESTEN TERMINEN

 In allen Abonnements ist der Jahresmitgliedsbeitrag von 30 € bereits enthalten.

- |   |  |   |   |  |
|---|--|---|---|--|
| <input type="radio"/> <b>Schauspiel-Abo</b><br>6 x Schauspiel<br>für nur 115 € (erm. 84 €)            | <input type="radio"/> <b>Musik-Abo</b><br>7 x Oper<br>für nur 175 € (erm. 137 €)                   | <input type="radio"/> <b>Gemischtes Abo</b><br>5 x Oper, 3 x Schauspiel<br>für nur 189 € (erm. 142 €) | <input type="radio"/> <b>Samstagsabo Schauspiel</b><br>6 x Schauspiel samstags<br>für nur 124 € (erm. 92 €)               | <input type="radio"/> <b>Sonntagsabo – Schauspiel (Nachm.)</b><br>5 x Schauspiel<br>für nur 96 € (erm. 67 €) |
| <input type="radio"/> <b>Besonderes Abo</b><br>4 x Schauspiel, 2 x Oper<br>für nur 134 € (erm. 110 €) | <input type="radio"/> <b>Verwöhn-Abo</b><br>3 x Oper, 2 x Schauspiel<br>für nur 130 € (erm. 100 €) | <input type="radio"/> <b>Niederdeutsches Abo</b><br>6 x Niederdeutsch<br>für nur 90 € (erm. 80 €)     | <input type="radio"/> <b>Konzert-Abo (sonntags, 11 Uhr)</b><br>8 x Philharmonisches Konzert<br>für nur 181 € (erm. 136 €) | <input type="radio"/> <b>Sonntagsabo – Oper (Nachm.)</b><br>5 x Oper<br>für nur 134 € (erm. 100 €)           |

## WAHLABONNEMENTS – Termine und Stücke frei wählbar

- |  |  |   |  |  |
|--|--|---|--|--|
| <input type="radio"/> <b>Wahlabo I</b><br>6 x Oper und 2 x Schauspiel<br>für nur 225 € (erm. 160 €)      | <input type="radio"/> <b>Wahlabo II</b><br>3 x Oper und 1 x Schauspiel<br>für nur 130 € (erm. 103 €)   | <input type="radio"/> <b>Wahlabo III</b><br>4 x Schauspiel<br>für nur 101 € (erm. 82 €) | <input type="radio"/> <b>Wahlabo IV</b><br>6 x Niederdeutsch<br>für nur 95 € (erm. 87 €) | <input type="radio"/> <b>Wahlabo V</b><br>1 x Konzert, 1 x Oper, 1 x Schauspiel,<br>1 x Niederdeutsch, 1 x Privattheater<br>für nur 128 € (erm. 112 €) |
| <input type="radio"/> <b>Wahlabo VI (4+4)</b><br>4 x Oper und 4 x Schauspiel; für nur 211 € (erm. 161 €) | <input type="radio"/> <b>Schnupper-Abo</b><br>1 x Oper, 1 x Schauspiel und 1 x Philharmonisches Konzert; für nur 81 € (keine Ermäßigung möglich) |   |  |  |
- Mitgliedschaft ohne Abo (Jahresbeitrag 30 €)** Die Mitgliedschaft ermöglicht den Zugang zu allen günstigen Volksbühnen-Angeboten: Karten im Ticket-Shop, Theaterbus, Sonderveranstaltungen usw.

Hiermit bestelle ich das angekreuzte Abo mit \_\_\_\_\_ Personen.

Bitte ausfüllen und an die Volksbühne Kiel e. V.,  
Rathausstraße 2, 24103 Kiel, senden.

Name/Vorname

Strasse/Haus-Nr.

PLZ/Wohnort

Telefon tagsüber/privat

E-Mail

Geburtsdatum (TT.MM.JJJJ)

Geworben durch Mitglied (Name/Vorname):

## SEPA-Lastschrift-Mandat

Mandatsreferenz (Mitgliedsnummer): \_\_\_\_\_

(Wird bei Neuankündigung von der Volksbühne Kiel e. V. eingetragen und erscheint künftig auf allen Rechnungen.)

Ich ermächtige die Volksbühne Kiel e. V., alle Zahlungen von meinem Konto mittels Lastschrift einzuziehen. Zugleich weise ich mein Kreditinstitut an, die von der Volksbühne Kiel e. V. auf mein Konto gezogenen Lastschriften einzulösen.

Hinweis: Ich kann innerhalb von acht Wochen, beginnend mit dem Belastungsdatum, die Erstattung des belasteten Betrages verlangen. Es gelten dabei die mit meinem Kreditinstitut vereinbarten Bedingungen.

Kontoinhaber\*in

IBAN

BIC

Zahlungsrhythmus\*:  jährlich  halbjährlich  vierteljährlich

\*Die Kosten für Zusatzkarten, Ticket-Shop, Sonderveranstaltungen und Reisen werden grundsätzlich monatlich abgebucht.

Die Satzung der Volksbühne Kiel sowie die genannten Leistungen erkenne ich an. Ich bin damit einverstanden, dass die von mir angegebenen Daten ausschließlich für satzungsgemäße Zwecke genutzt werden. Beim Kartenversand per Post erfolgt die Lieferung ohne Haftung des Absenders. Wenn ich meine Mitgliedschaft bis zum 30. April des nächsten Jahres nicht kündige, verlängert sie sich jeweils um eine weitere Spielzeit. Die Mitgliedschaft beinhaltet den kostenlosen Bezug des monatlichen Magazins inkultur.

Ort/Datum

Unterschrift